

Projeto de Requalificação do Hall do Centro de Educação

Elaborado pela Diretoria de Plano e Projetos

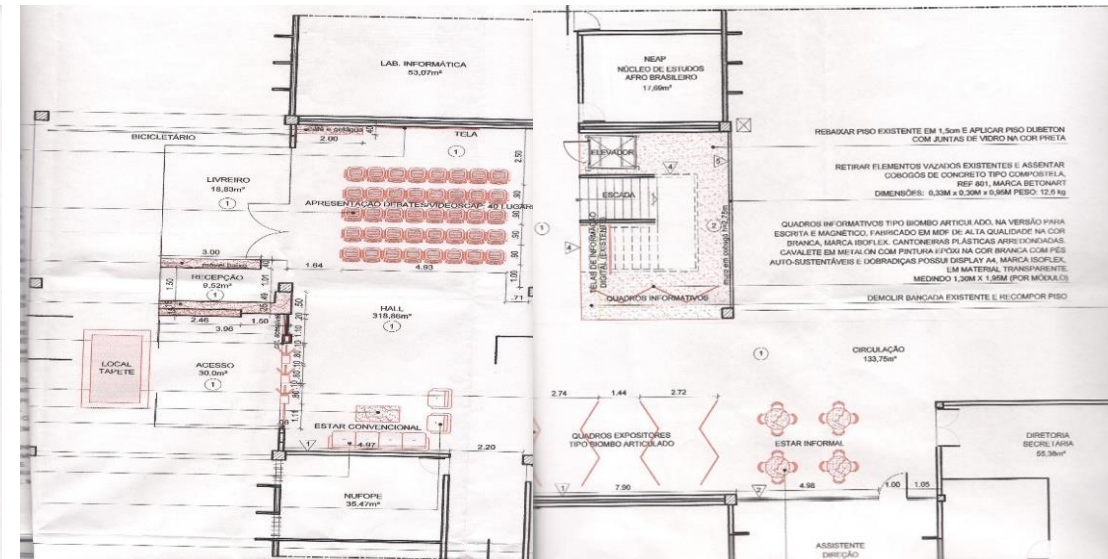
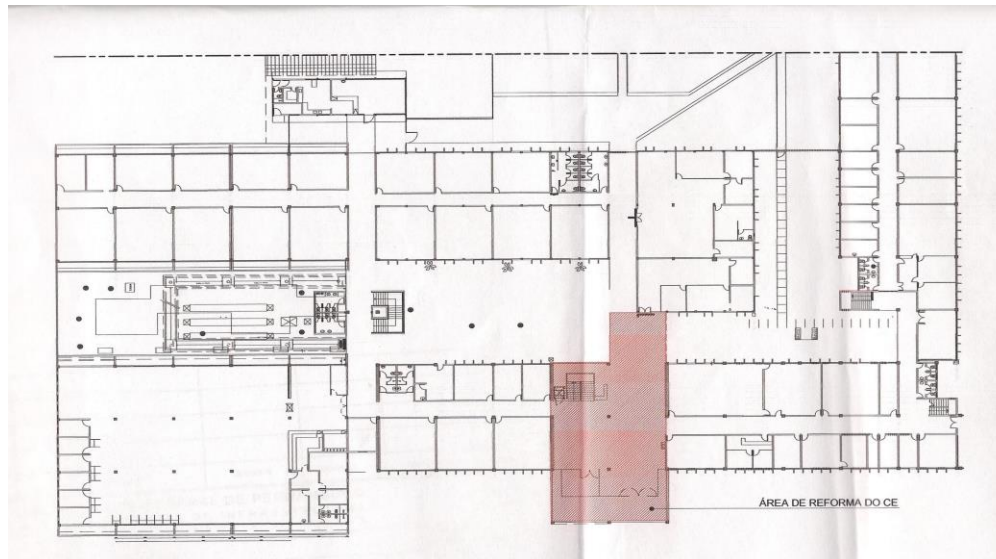
Comunidade Acadêmica,

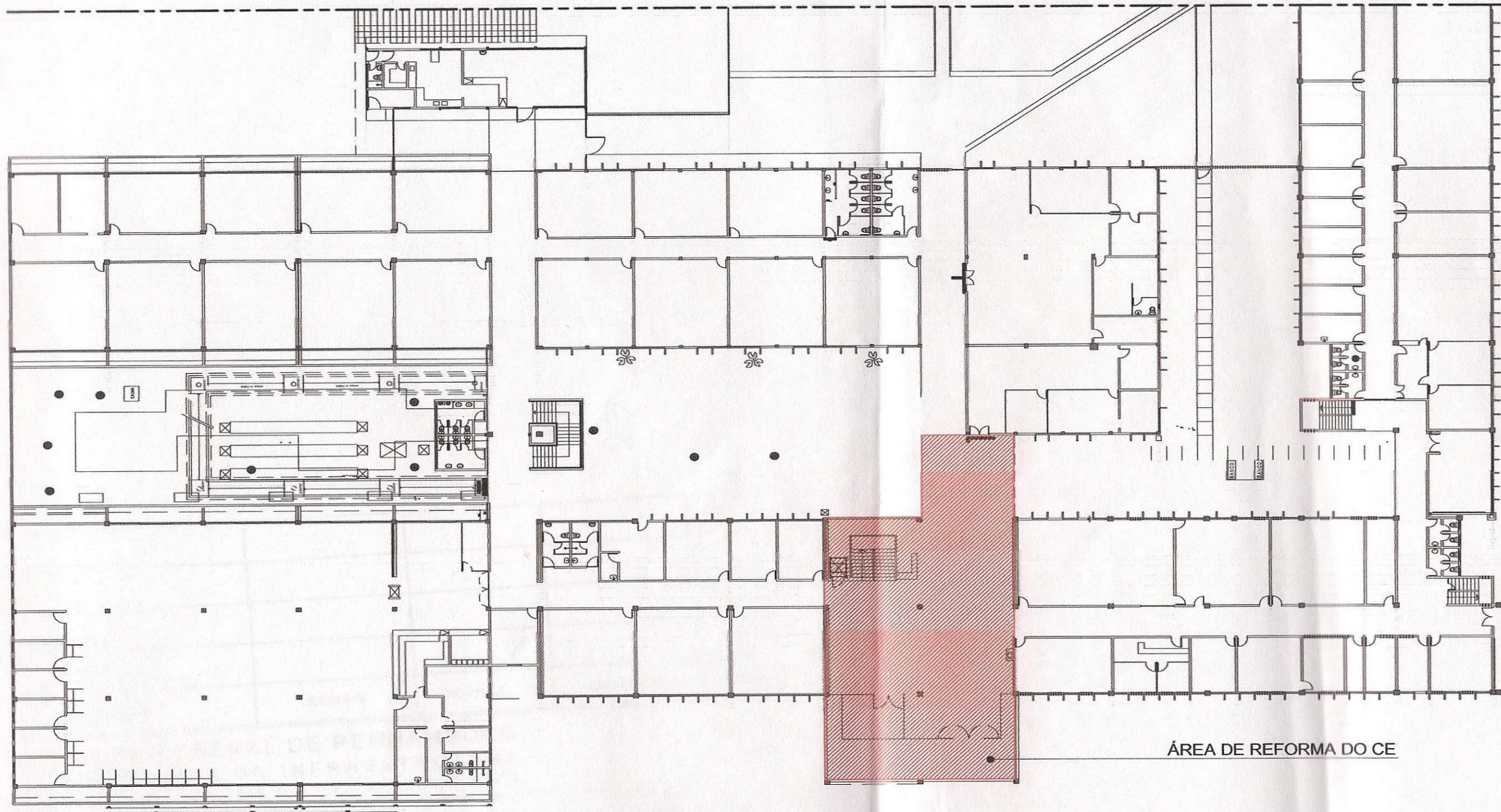
Estamos realizando discussão sobre o projeto de requalificação do Hall do Centro de Educação.

Para tanto, encaminhamos a proposta em anexo para que possa ser objeto de ampla discussão e apreciação pelas respectivas instâncias do CE (Departamentos, Coordenações, Estudantil, Técnica, CAp) para posterior deliberação pelo Conselho. O projeto de requalificação do Hall/CE foi desenvolvido pela Diretoria de Planos e Projetos.

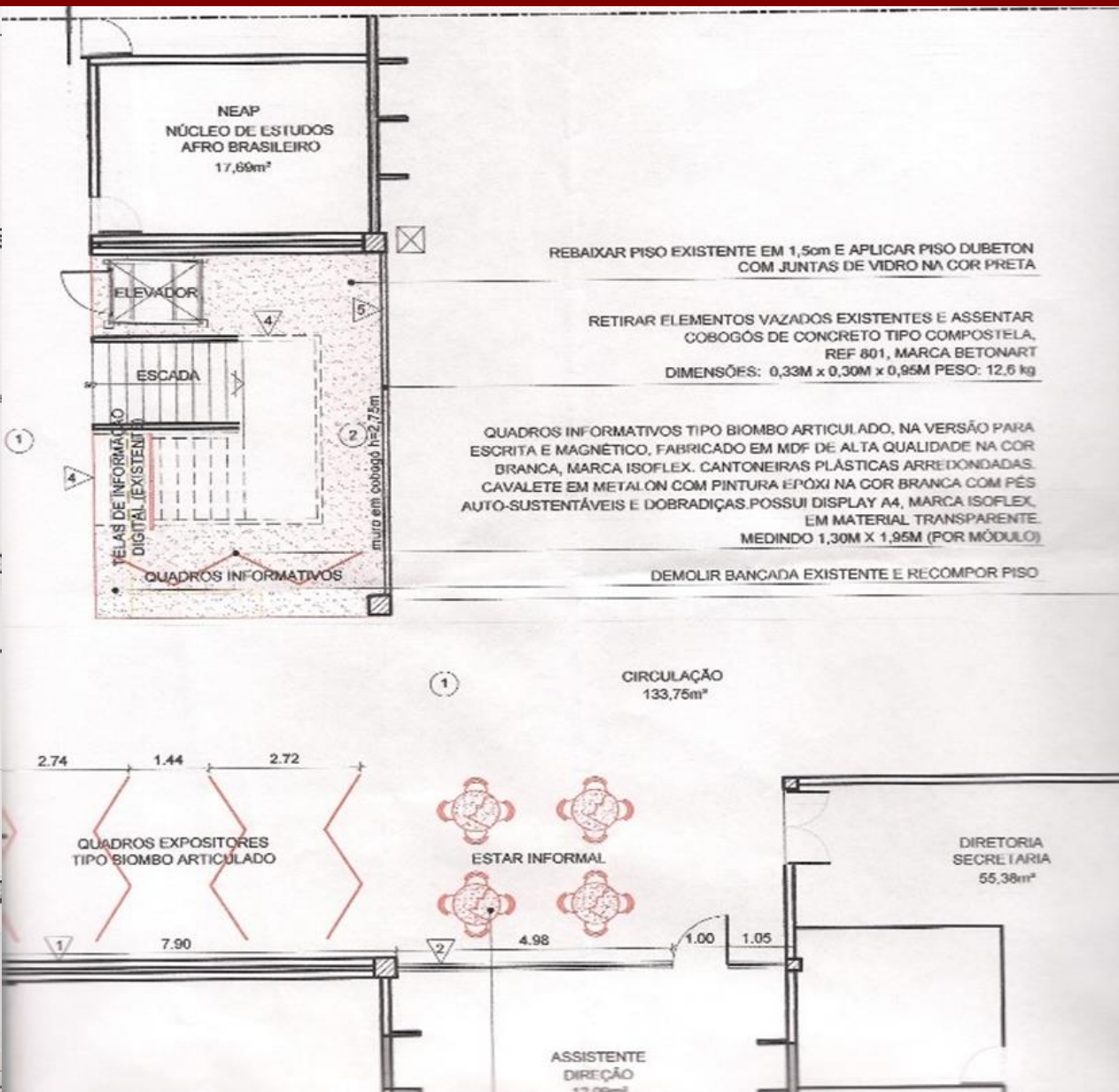
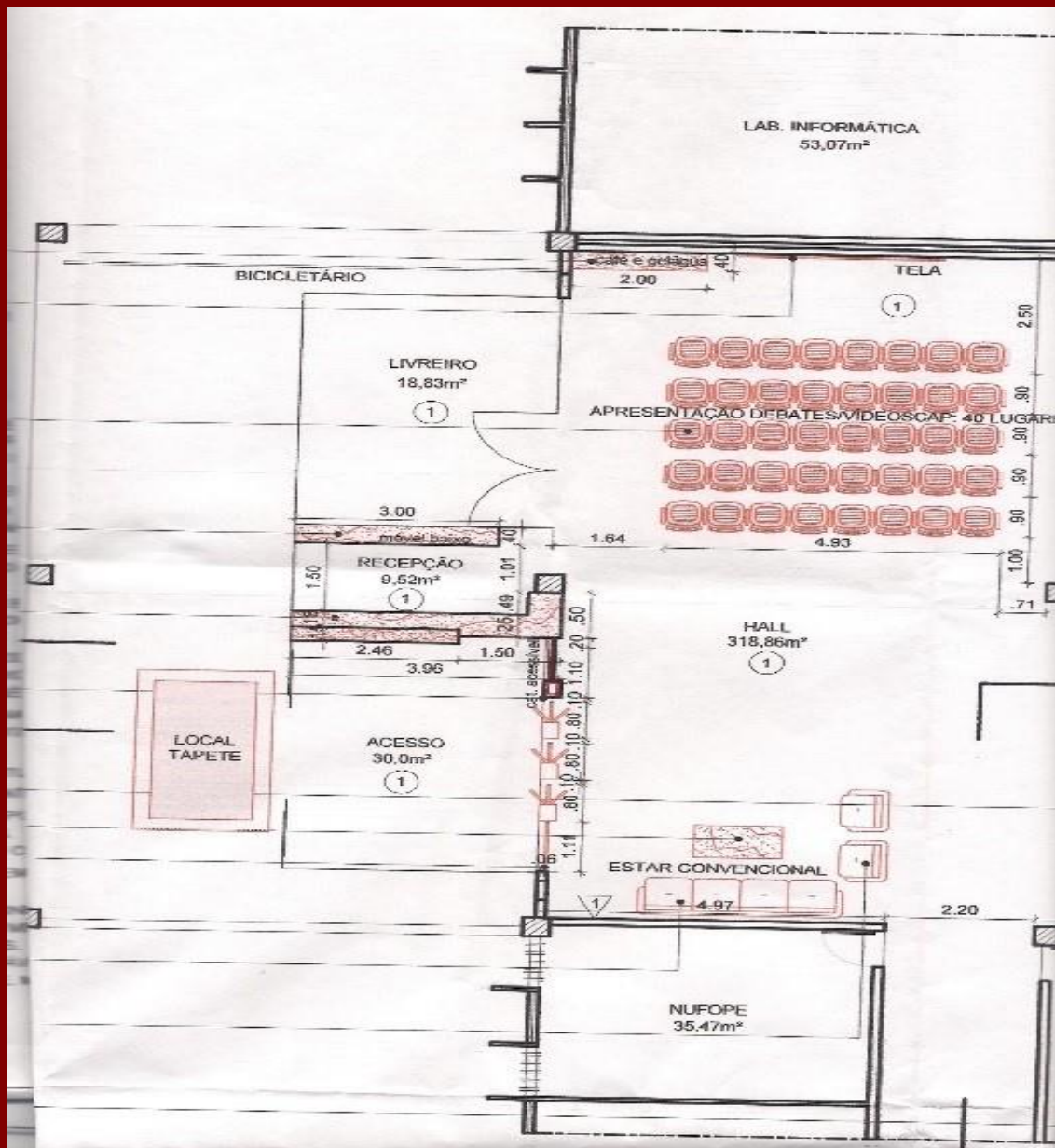
Estamos a disposição de todas e todos,

Alfredo Gomes e Ana Lucia Félix





ÁREA DE REFORMA DO CE



REBAIXAR PISO EXISTENTE EM 1,5cm E APLICAR PISO DUBETON COM JUNTAS DE VIDRO NA COR PRETA

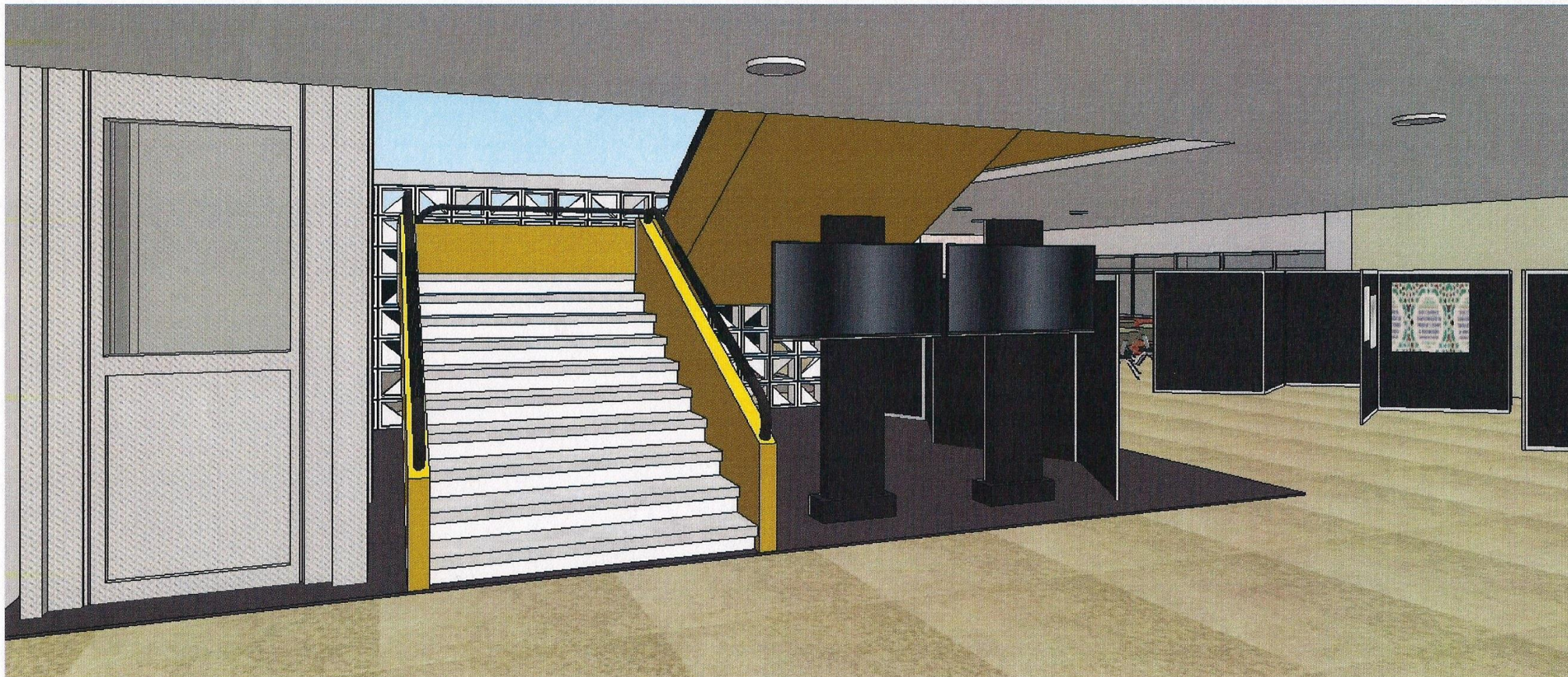
RETIRAR ELEMENTOS VAZADOS EXISTENTES E ASSENTAR COBOGÓS DE CONCRETO TIPO COMPOSTELA, REF 801, MARCA BETONART
DIMENSÕES: 0,33M x 0,30M x 0,95M PESO: 12,6 kg

QUADROS INFORMATIVOS TIPO BIOMBO ARTICULADO, NA VERSÃO PARA ESCRITA E MAGNÉTICO, FABRICADO EM MDF DE ALTA QUALIDADE NA COR BRANCA, MARCA ISOFLEX. CANTONEIRAS PLÁSTICAS ARREDONDADAS. CAVALETE EM METALON COM PINTURA EPÓXI NA COR BRANCA COM PÉS AUTO-SUSTENTÁVEIS E DOBRADIÇAS. POSSUI DISPLAY A4, MARCA ISOFLEX, EM MATERIAL TRANSPARENTE MEDINDO 1,30M X 1,95M (POR MÓDULO)

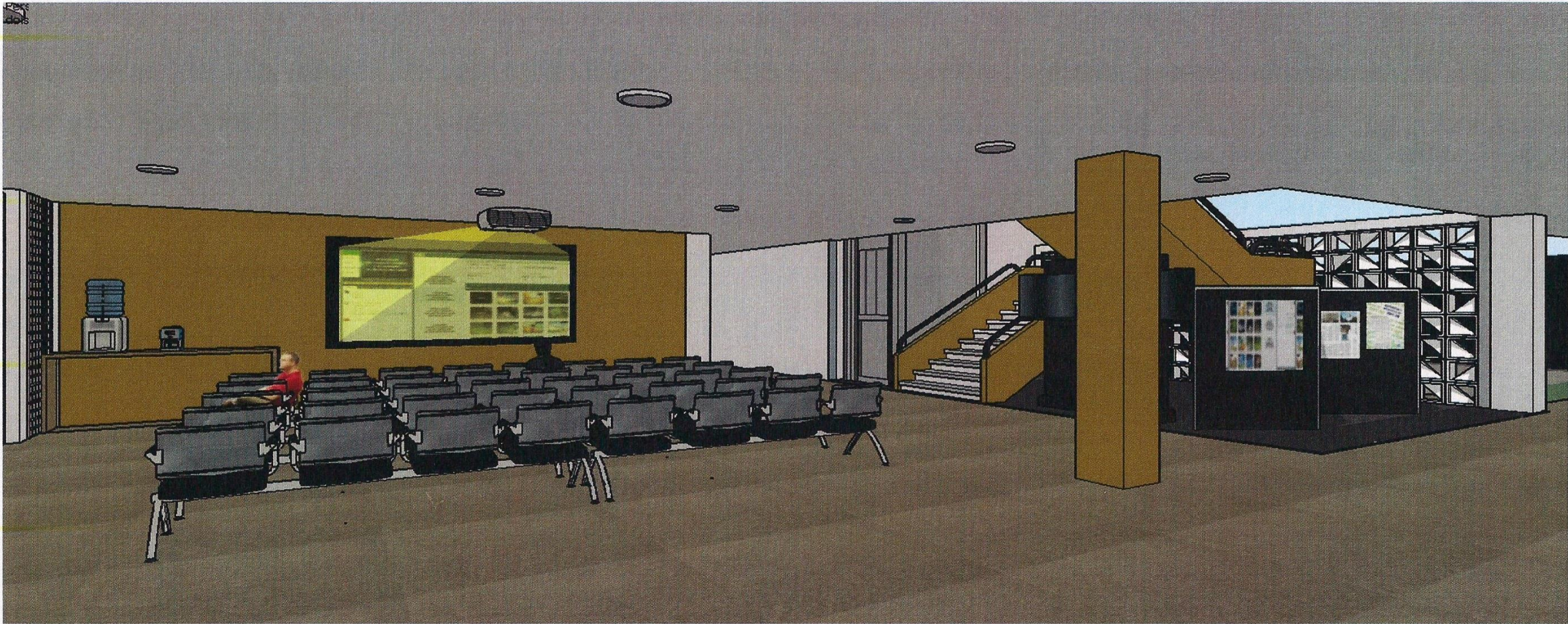
DEMOLIR BANCADE EXISTENTE E RECOMPOR PISO



2 - PERSPECTIVA INTERNA DO HALL - LOCAL PARA APRESENTAÇÕES/DEBATES



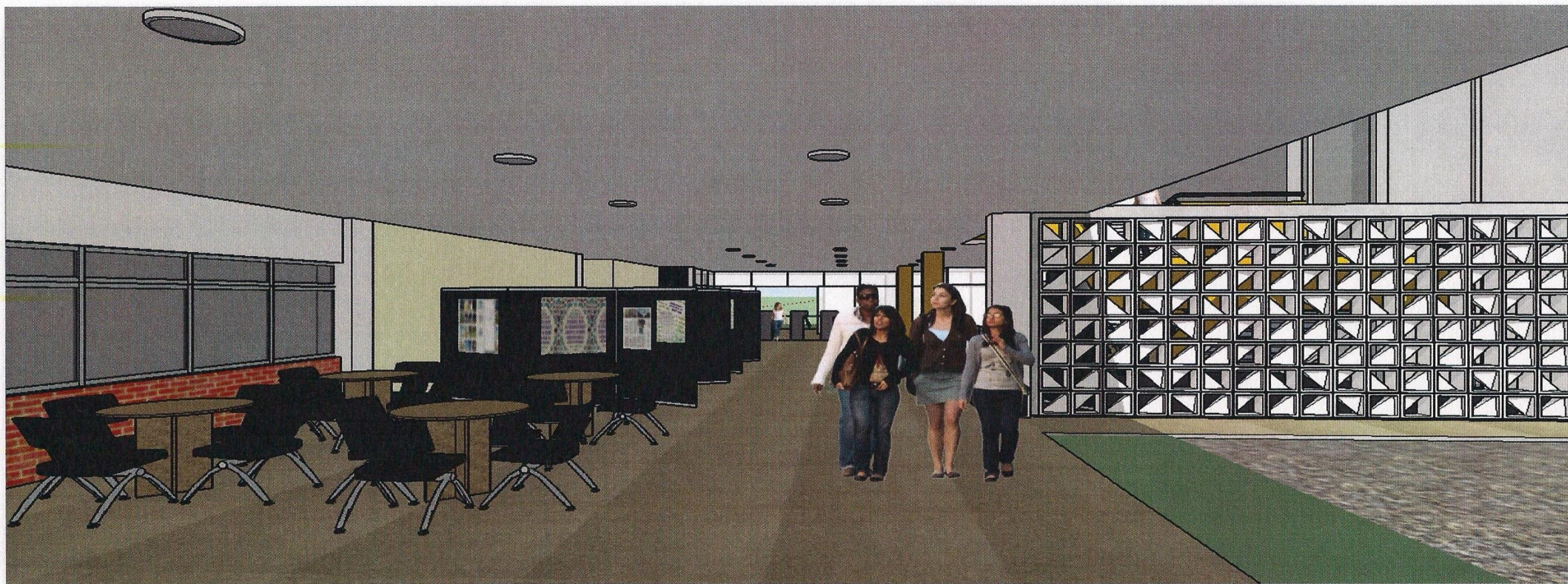
3 – PERSPECTIVA INTERNA DO HALL - QUADRO INFORMATIVOS



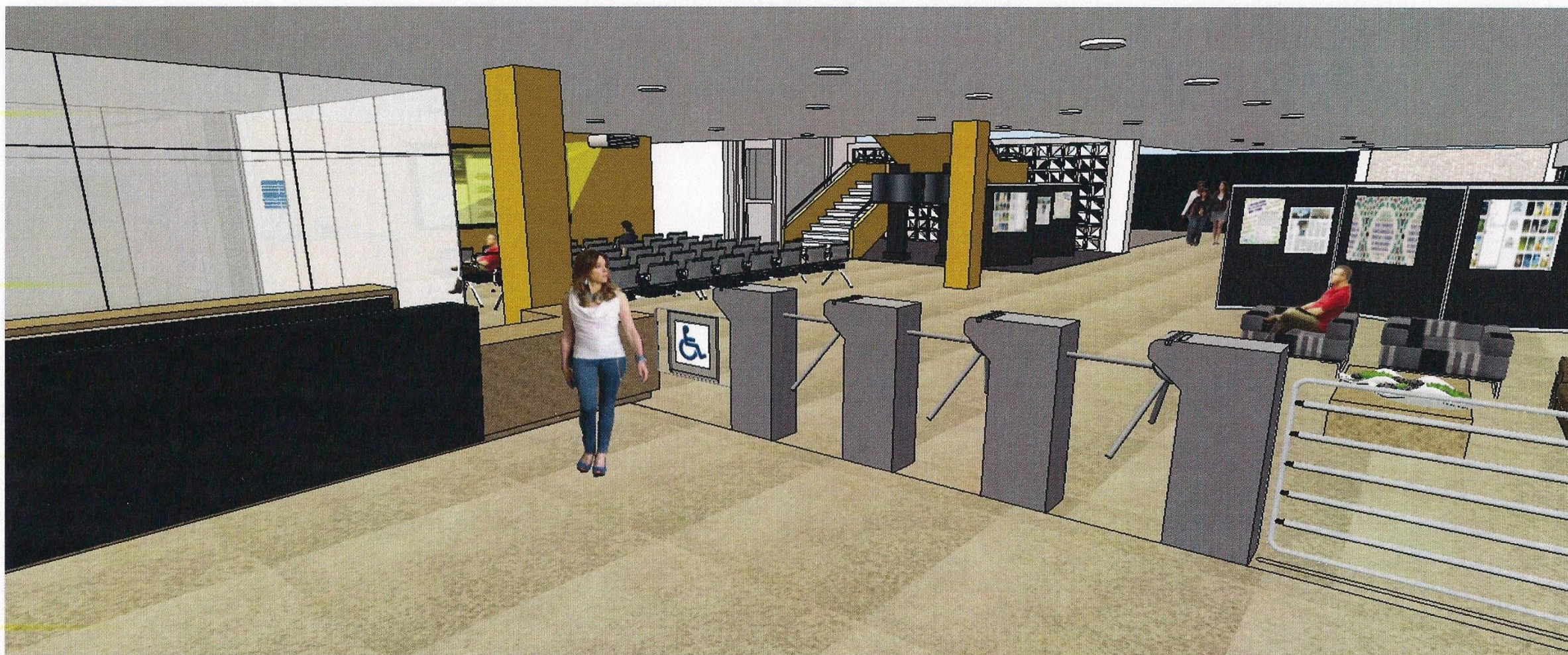
4 – PERSPECTIVA INTERNA DO HALL – LOCAL DE APRESENTAÇÕES E QUADROS INFORMATIVOS



5 – PERSPECTIVA INTERNA DO HALL – ESTAR FORMAL



6 – PERSPECTIVA INTERNA – QUAROS EXPOSITORES E ESTAR INFORMAL



1 – PERSPECTIVA INTERNA DO ACESSO AO CENTRO DE EDUCAÇÃO